

Das Pilotprojekt

Erwin Widmer, Präsident AGLA

Folie 1

Neuer Lohnausweis

Pilotprojekt



Pilotprojekt NLA Medienkonferenz 21.06.2005 1


Folie 2

Projekt - Ziel

☞ Den NLA wirtschaftsverträglich einführen

Fragen dazu: Ist der NLA

- ☞ technisch umsetzbar
- ☞ administrativ tragbar
- ☞ ökonomisch und fiskalisch vernünftig




Pilotprojekt NLA Medienkonferenz 21.06.2005 2

Folie 3

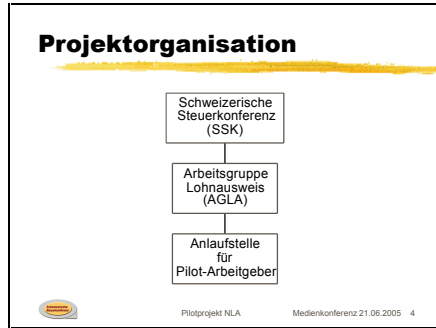
Detail-Fragen

- ☞ Kosten der Umstellung auf den NLA
- ☞ Administrative Belastung nach der Einführung des NLA
- ☞ Veränderung der Belastung mit Steuern und Sozialabgaben
 - für Arbeitnehmer
 - für Arbeitgeber
- ☞ Kostenfolgen in den Bereichen externe Beratung und Informatik



Pilotprojekt NLA Medienkonferenz 21.06.2005 3

Folie 4



Folie 5

Schweizerische Steuerkonferenz

Die SSK

- ☞ ist die Vereinigung der schweizerischen Steuerbehörden (Kantone und Bund)
- ☞ ist verantwortlich für das Projekt
- ☞ führt eine Anlaufstelle für die Pilot-Arbeitgeber
- ☞ entscheidet über die Einführung des NLA
- ☞ veröffentlicht eine Zusammenfassung des Schlussberichtes

Pilotprojekt NLA Medienkonferenz 21.06.2005 5

Folie 6

Arbeitsgruppe Lohnausweis

Die AGLA

- ☞ besteht aus Vertretern der SSK sowie den Wirtschaftsdachverbänden (economicsuisse, Schweizerischer Gewerbeverband, Schweizerischer Arbeitgeberverband)
- ☞ bestätigt die Pilot-Arbeitgeber
- ☞ prüft Fragen materieller und formeller Art, die sich im Projektverlauf stellen
- ☞ wertet die Ergebnisse aus
- ☞ verabschiedet den Schlussbericht zu Händen der SSK

Pilotprojekt NLA Medienkonferenz 21.06.2005 6

Folie 7

Anlaufstelle

Die Anlaufstelle dient den Pilot-Arbeitgebern. Sie


- ☞ führt die Projektadministration
- ☞ begleitet die Pilot-Arbeitgeber
- ☞ trägt die Ergebnisse zu Händen der AGLA zusammen
- ☞ entwirft zu Händen der AGLA einen Schlussbericht

Pilotprojekt NLA Medienkonferenz 21.06.2005 7

Folie 8

Vertraulichkeit


- ☞ Die SSK gewährleistet die vertrauliche Behandlung der Angaben der Pilot-Arbeitgeber.
- ☞ Die Daten dieser Arbeitgeber werden **nicht** an die zuständige Veranlagungsbehörde geliefert.
- ☞ Die Lohn- und Firmendaten werden den nicht einer Steuerbehörde angehörenden Mitgliedern der AGLA **nicht** bekanntgegeben.
- ☞ Alle AGLA-Mitglieder verpflichten sich, das Amtsgeheimnis zu beachten.

 Pilotprojekt NLA Medienkonferenz 21.06.2005 8

Folie 9

Aufgaben der Pilot-Arbeitgeber

- ☞ Mit Softwarelieferant die Teilnahme-Möglichkeit prüfen
- ☞ Anmeldung bei Anlaufstelle
- ☞ Wegleitungskonforme Einführung des NLA
 - Lohnbuchhaltung Ende 2005 umgestellt
 - oder
 - Simulation
- ☞ Teilnahme an Erfä-Tag (freiwillig)
- ☞ Fragebogen ausfüllen und an Anlaufstelle einsenden
- ☞ Variante
- ☞ Nur Fragebogen ausgefüllt einreichen

 Pilotprojekt NLA Medienkonferenz 21.06.2005 9

Folie 10

Agenda

☞ 21. Juni 2005	Projektstart: Medienkonferenz
☞ Juni - September 2005	Anmeldung bei Anlaufstelle
☞ Juli 2005 - Jan. 2006	Einführung NLA
☞ Feb./März 2006	Erfä-Tag
☞ April 2006	Analyse der Ergebnisse
☞ Mai 2006	Verabschiedung Schlussbericht
☞ Juni 2006	Beschluss SSK
☞ Juli - Dez. 2006	allfällige Anpassungen NLA durchführen

 Pilotprojekt NLA Medienkonferenz 21.06.2005 10
