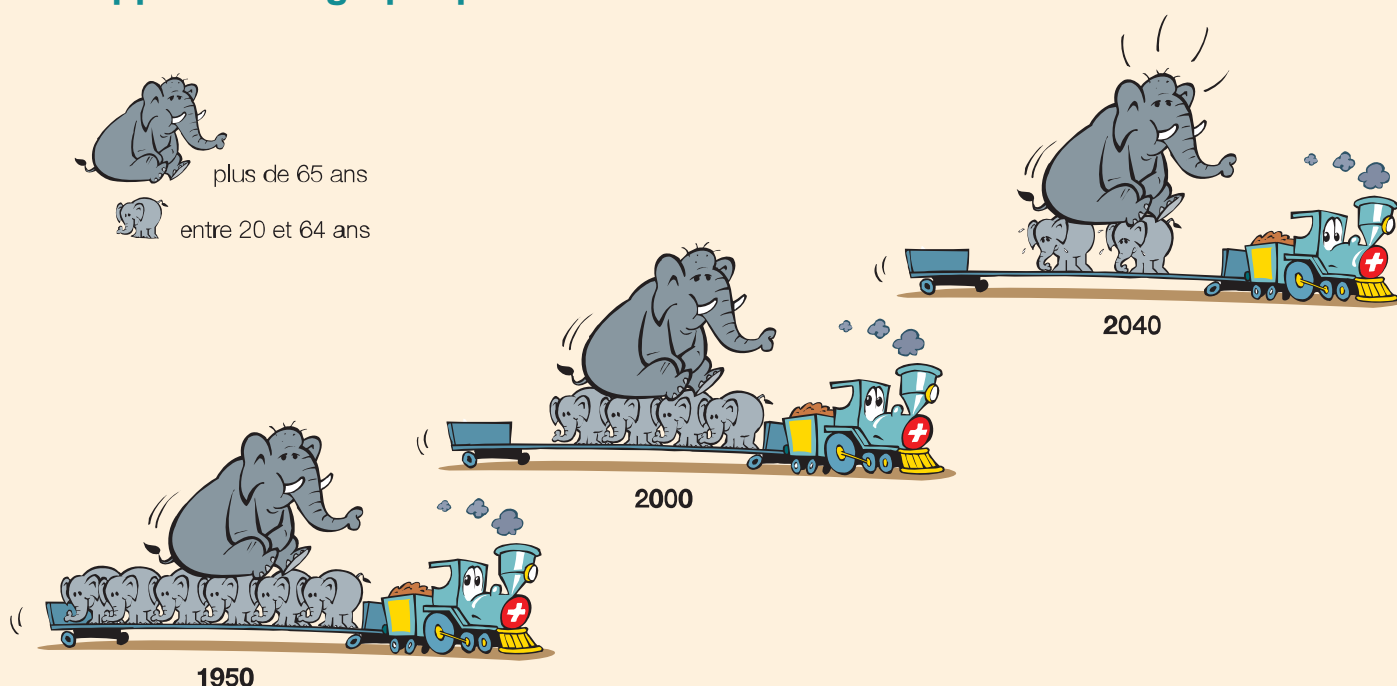


# Les actifs sous pression

N°8

## Rapport démographique



Le vieillissement de la population et la baisse de la natalité sont les grands défis à venir. La proportion entre personnes actives et retraitées ne cesse de se détériorer. La menace pour la prospérité devient palpable.

Six travailleurs pour un retraité en 1950, quatre aujourd'hui, plus que deux en 2040: cette disproportion exigera des ajustements douloureux de notre système d'assurances sociales. Les jeunes générations devront passer à la caisse, en particulier pour l'AVS.

Depuis 1979, la natalité a dégringolé en deçà du taux de renouvellement de la population. Cette chute de la démographie est partiellement compensée par la natalité plus élevée de la population étrangère. Mais il ne faut pas en attendre de miracles et trouver les moyens de continuer à fournir des prestations satisfaisantes sans exiger un effort démesuré des actifs.

17 novembre 2003

## Remettons les finances publiques sur les rails!

Les Chambres de commerce et d'industrie de Fribourg, Genève, Jura, Neuchâtel, Valais et Vaud  
La Fédération des Entreprises Romandes, le Centre Patronal et economiesuisse.